

---

---

# La spécialité SES

— Présentation, thèmes et débouchés —

---

---

# Un enseignement obligatoire en seconde

La découverte d'une nouvelle  
matière



[Le programme officiel](#)

- **Volume horaire ?** 1h30 par semaine
  - **Quels sujets abordés ?**
    - Des questionnements en **science économique**
    - Des questionnements en **sociologie** et **science politique**
    - Des regards croisés
-

# Quelques exemples de questionnements

En science économique



Comment crée-t-on  
des richesses et  
comment les  
mesure-t-on ?



Comment se  
forment les prix sur  
un marché ?

# Quelques exemples de questionnements

En sociologie et science  
politique

Comment devenons-nous  
des acteurs sociaux ?

Comment s'organise la vie  
politique ?



# Quelques exemples de questionnements

Avec les regards croisés

Quelle relation entre le diplôme, l'emploi et le salaire ?


Niveau de diplôme selon la catégorie sociale							
Unité : %							
	Diplôme supérieur à Bac + 2	Bac + 2	Bac ou brevet professionnel ou autre diplôme de ce niveau	CAP, BEP ou autre diplôme de ce niveau	Brevet des collèges	Aucun diplôme ou CEP	Total
Agriculteurs exploitants	4	13	24	39	6	14	100
Artisans, commerçants, chefs d'entreprise	14	12	22	33	6	13	100
Cadres supérieurs	68	15	10	5	2	1	100
Professions intermédiaires	25	32	21	14	3	4	100
Employés	8	12	26	31	7	16	100
Ouvriers	2	4	17	42	7	28	100
Ensemble	21	16	20	25	5	13	


Population active de 15 ans et plus. France entière. Lecture : 68 % des cadres supérieurs ont un niveau de diplôme supérieur à bac+2.

Source : Insee - Données 2014 - © Observatoire des inégalités

# Quelques exemples de questionnements

## En science économique

 Comment crée-t-on des richesses et comment les mesure-t-on ?

 Comment se forment les prix sur un marché ?

## En sociologie et science politique

Comment devenons-nous des acteurs sociaux ?

Comment s'organise la vie politique ?

## Avec les regards croisés

Quelle relation entre le diplôme, l'emploi et le salaire ?

# Un enseignement de spécialité en 1ère

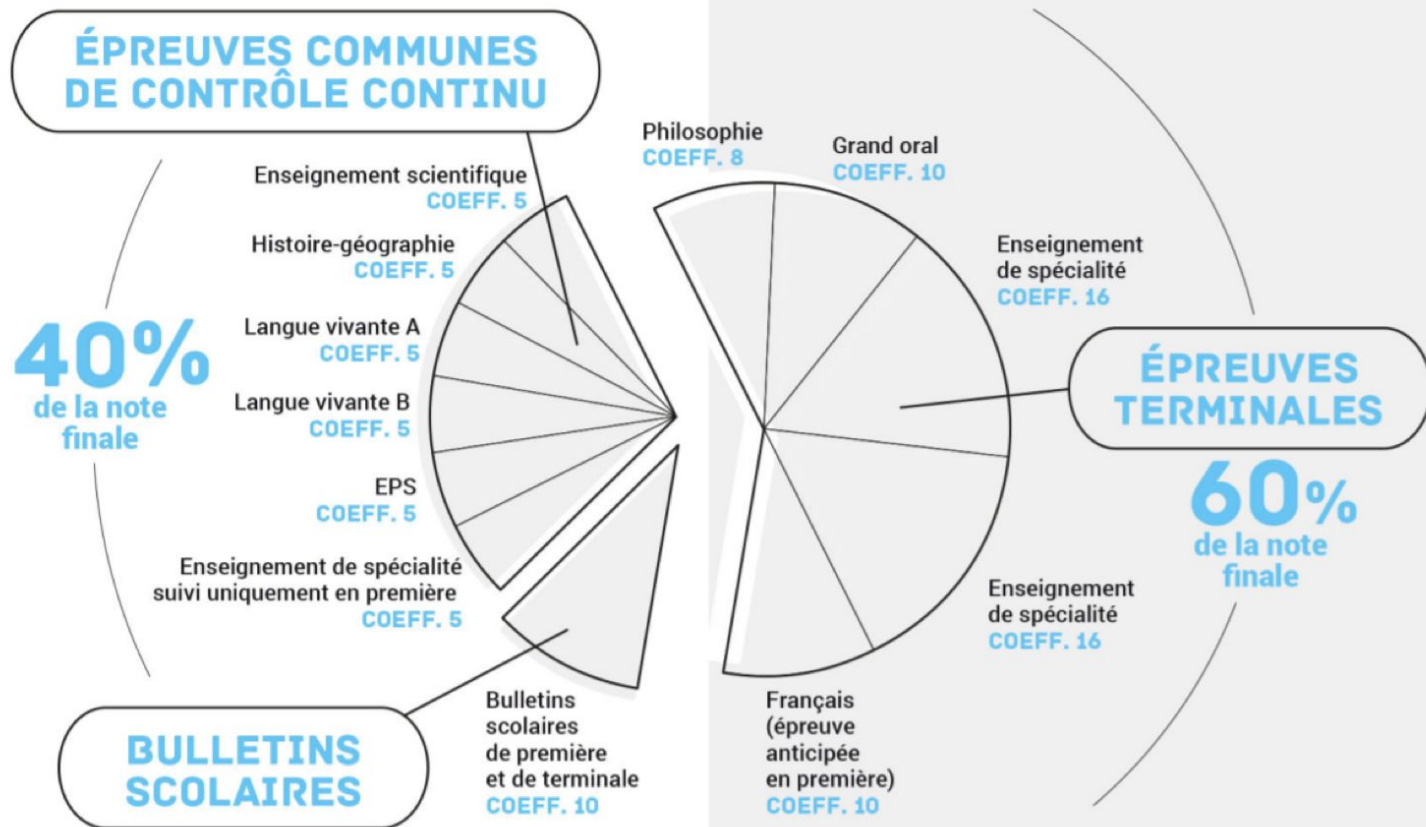
Approfondissement et  
nouveaux thèmes



[Le programme officiel](#)

- **Volume horaire ?** 4h par semaine
  - Une diversité des thèmes en science économique, en sociologie et en sciences politiques
-

# LES ÉPREUVES DU NOUVEAU BACCALAURÉAT GÉNÉRAL





# Comment sont évaluées les SES en 1ère ?

- Des évaluations en classe, prises en compte dans le **bulletin**, qui comptent pour l'obtention du baccalauréat à hauteur de 10% de la note finale.
- Si la spécialité n'est pas poursuivie en 1ère, elle sera alors évaluée dans le cadre des **évaluations communes** (EC) à la fin de l'année de 1ère.
  - Quelle durée ? 2H
  - Quels critères ? 2 parties notées chacune sur 10 points, qui visent à évaluer à la fois : la mobilisation de connaissances, le traitement de l'information d'un document, la capacité à argumenter.



[Présentation de l'épreuve commune de SES](#)

# Quels thèmes sont abordés ?

## En science économique



Comment les  
marchés  
fonctionnent-ils ?



Quelles sont les  
principales  
défaillances de  
marché ?

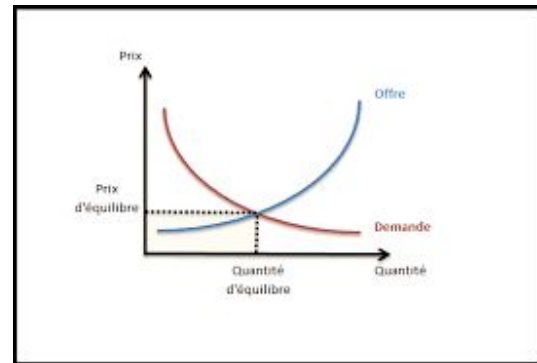
*Comment se fixe le prix d'un bien ?*

*Pourquoi l'instauration de prix fixé  
par l'Etat peut poser  
problème ?*

*Qui a intérêt à produire des biens que  
personne n'achète ?*

*Pourquoi le marché ne prend-il pas  
en compte les dégâts  
subis par l'environnement ?*

*Comment faire pour y remédier ?*



# Quels thèmes sont abordés ?

## En science économique



Comment les agents économiques se financent-ils ?



Comment la monnaie est-elle créée ?

*Comment financer des projets sans épargne ?*

*Peut-on emprunter sans risque ?*

*Et lorsque c'est l'Etat qui est endetté ?*

*A quoi sert la Bourse ?*

*La monnaie est-elle forcément matérielle ?*





# Quels thèmes sont abordés ?

## En sociologie

Comment se construisent et évoluent les liens sociaux ?



Quels sont les processus sociaux qui mènent à la déviance ?

*Les individus sont-ils libres de choisir leurs groupes d'appartenance ?*

*Les réseaux sociaux détruisent-ils la solidarité ?*

*Naît-on déviant ? Comment la société considère-t-elle les individus qui ne respectent pas les normes ?*

*Qu'est-ce-que la délinquance ?*



# Quels thèmes sont abordés ?

## En sciences politiques

Comment se forme  
et s'exprime  
l'opinion publique ?



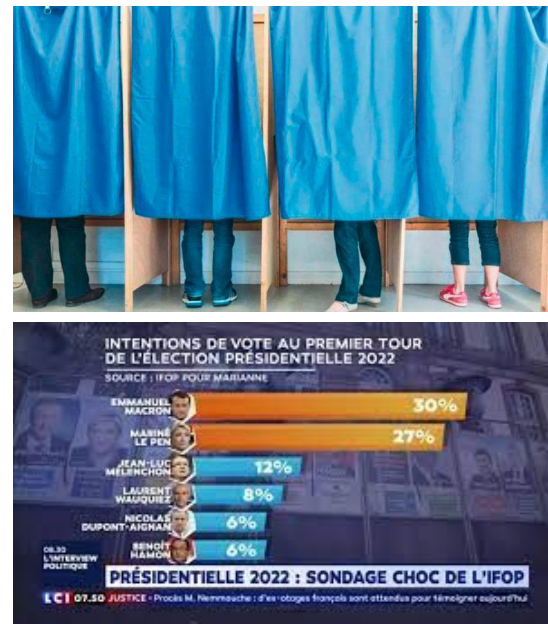
Voter : une affaire  
individuelle ou  
collective ?

*A quoi servent les élections ?*

*A quoi servent les sondages en  
politique ?*

*Vote-t-on par intérêt ? par affinité ?*

*Vote-t-on comme les individus qui  
nous  
ressemblent ?*



# Quels thèmes sont abordés ?

## Regards croisés

Comment les entreprises sont-elles organisées et gouvernées ?



Comment l'assurance et la protection sociale contribuent-elles à la gestion des risques ?

*Comment une entreprise crée-t-elle des richesses ?*

*Une entreprise appartient-elle à son patron ?*

*Est-on nécessairement obligé d'avoir recours à la hiérarchie pour organiser la vie au sein de l'entreprise ?*

*Quels sont les mécanismes de solidarité coordonnés par l'Etat ?*



# Quels sont les compétences et savoir-faire que l'on travaille en SES ?

## L'analyse de documents

*Les SES donnent une place très importante aux documents et notamment aux **documents statistiques**.*

*La lecture et l'interprétation de données statistiques est un savoir-faire travaillé dans cette spécialité*

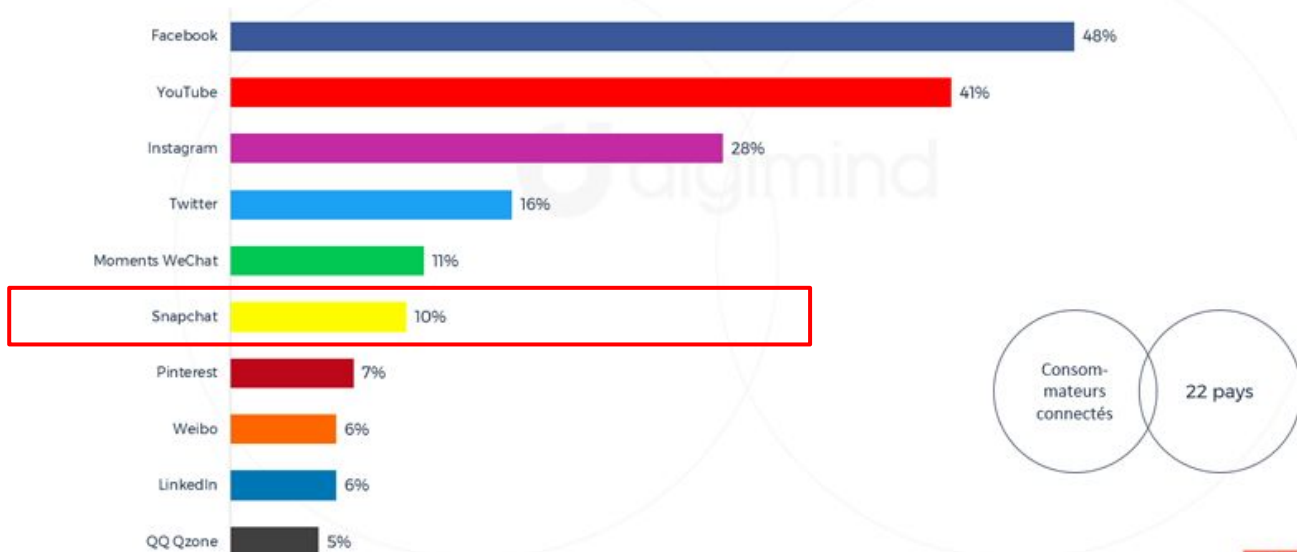
*% de répartition, taux de croissance, indices*

*...*



# Quels sont les compétences et savoir-faire que l'on travaille en SES ?

Top 10 des réseaux sociaux dans le monde



Source : Kantar TGI Global Quick View Report 2019



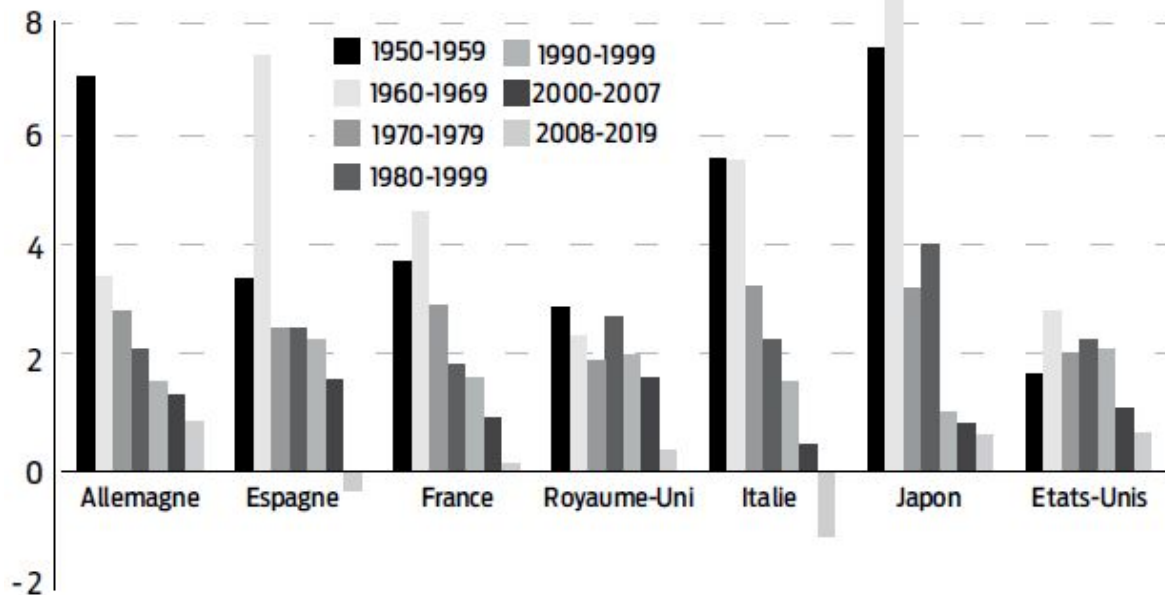
# Quels sont les compétences et savoir-faire que l'on travaille en SES ?

*Part des femmes  
parmi les chercheuses et  
les chercheurs  
de l'Union européenne et  
de divers pays de l'OCDE (2015)*



# Quels sont les compétences et savoir-faire que l'on travaille en SES ?

Taux de croissance annuel moyen du PIB par tête, en %



Source : Cette et al Long Term Productivity Database <http://www.kinglongtermproductivity.com>

# Quels sont les compétences et savoir-faire que l'on travaille en SES ?

## L'analyse de documents

*Les SES donnent une place très importante aux documents et notamment aux **documents statistiques**.*

*La lecture et l'interprétation de données statistiques est un savoir-faire travaillé dans cette spécialité*

*% de répartition, taux de croissance, indices*

*...*

# Quels sont les compétences et savoir-faire que l'on travaille en SES ?

## L'analyse de documents

*Les SES donnent une place très importante aux documents et notamment aux **documents statistiques**.*

*La lecture et l'interprétation de données statistiques est un savoir-faire travaillé dans cette spécialité*

*% de répartition, taux de croissance, indices*

*...*

## L'argumentation

*L'argumentation sera travaillée assez intensément et de nombreux entraînements sont proposés pour vous familiariser avec l'argumentation en mobilisant les connaissances et l'utilisation de documents.*



[La méthode AEI](#)

# Les qualités pour réussir en SES

- Ne pas être fâché avec la rédaction
- Ne pas avoir peur de l'outil statistique
- Savoir et apprécier l'analyse de documents

Les SES conviennent particulièrement aux élèves qui s'intéressent à l'**actualité**, qui veulent comprendre le **monde** qui les entoure, qui veulent comprendre les décisions et choix des **acteurs économiques**, qui veulent analyser comment se construisent les **rapports sociaux et politiques** dans notre société.

# Un enseignement de spécialité en Terminale

L'approfondissement et la  
montée en puissance de la  
maîtrise de 3 disciplines



[Le programme officiel](#)

- **Volume horaire ?** 6h par semaine
  - 8 chapitres abordés durant les 2 premiers trimestres, en vue de **l'épreuve de spécialité**
  - 4 chapitres et la préparation du **GO** durant le 3ème trimestre
-

# Quels thèmes abordés ?

## En science économique

QUELS SONT LES SOURCES ET LES DÉFIS DE LA CROISSANCE ÉCONOMIQUE ?

QUELS SONT LES FONDEMENTS DU COMMERCE INTERNATIONAL ET DE L'INTERNATIONALISATION DE LA PRODUCTION ?

COMMENT LUTTER CONTRE LE CHÔMAGE ?

COMMENT EXPLIQUER LES CRISES FINANCIÈRES ET RÉGULER LE SYSTÈME FINANCIER ?

QUELLES POLITIQUES ÉCONOMIQUES DANS LE CADRE EUROPÉEN ?

## En sociologie et science politiques

COMMENT EST STRUCTURÉE LA SOCIÉTÉ FRANÇAISE ACTUELLE ?

QUELLE EST L'ACTION DE L'ECOLE SUR LES DESTINS INDIVIDUELS ET SUR L'ÉVOLUTION DE LA SOCIÉTÉ ?

QUELS SONT LES CARACTÉRISTIQUES CONTEMPORAINES ET LES FACTEURS DE LA MOBILITÉ SOCIALE ?

QUELLES MUTATIONS DU TRAVAIL ET DE L'EMPLOI ?

COMMENT EXPLIQUER L'ENGAGEMENT POLITIQUE DANS LES SOCIÉTÉS DÉMOCRATIQUES ?

## Regards croisés

QUELLES INÉGALITÉS SONT COMPATIBLES AVEC LES DIFFÉRENTES CONCEPTIONS DE LA JUSTICE SOCIALE ?

QUELLE ACTION PUBLIQUE POUR L'ENVIRONNEMENT ?

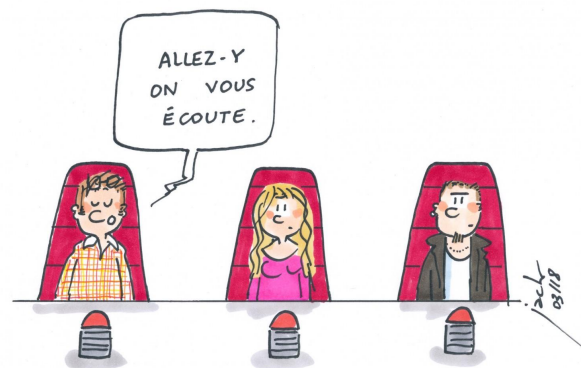


# Comment sont évaluées les SES en Terminale ?

- Des évaluations en classe, prises en compte dans le **bulletin** (10% de la note finale)
- L'évaluation lors de l'**épreuve terminale de spécialité** (coef 16)
  - Quelle durée ? 4H
  - Quels sujets ? *Au choix, une **dissertation**, ou une **épreuve composée** de 3 parties*
  - Quels critères ? *La capacité à argumenter est*

*évaluée, ainsi que la mobilisation des connaissances et l'utilisation des documents*

- L'évaluation lors **Grand Oral** (coef 10)



# Les SES... pour quoi faire ?

## Petit aperçu de l'orientation post-bac et des débouchés avec la spécialité SES

Les SES offrent de nombreux débouchés vers l'**économie**, le **commerce**, la **gestion**, la **communication**, le **sanitaire et social**, l'**enseignement**, le **journalisme**... Associées de façon cohérente avec d'autres spécialités, les SES permettent une orientation très diversifiée.

# Les SES... pour quoi faire ?

## Petit aperçu des débouchés post-bac avec la spécialité SES 1/2

### Les classes préparatoires aux grandes écoles (CPGE)

- CPGE ÉCONOMIQUES ET COMMERCIALES, VOIE GÉNÉRALE (ECG)
- CPGE ENS RENNES D1 ET ENS PARIS-SACLAY D2
- CPGE LITTÉRAIRES LETTRES ET SCIENCES SOCIALES

### Des études courtes

- Les BTS en Commerce, Communication, Edition, Immobilier, Transport,
- Les BTS en Assurance, Banque, Comptabilité, Notariat, Secrétariat.
- Les BUT (délivrés par les IUT) : par exemple en Gestion des entreprises et des administrations, Information et communication (journalisme, pub, métiers du livre...)

# Les SES... pour quoi faire ?

## Petit aperçu des débouchés post-bac avec la spécialité SES 2/2

### Des filières universitaires

- Licences en **sciences humaines et sociales** : sociologie, histoire, géographie, aménagement, histoire de l'art, psychologie, science de l'éducation, information et communication
- Licences en **économie et gestion** : AES (administration économique et sociale), économie, gestion
- Licences en **droit et sciences politiques**

### Des écoles spécialisées

- Institut d'études politiques (Science Po.) / Écoles de commerce
- Écoles de formation des éducateurs, assistants sociaux, d'infirmières...

# Les SES... pour quoi faire ?

## Petit aperçu des domaines professionnels avec la spécialité SES 1/2

CARRIÈRES DE GESTION : Cadre commercial, banque, comptable, inspecteur des impôts, conseiller financier, assureur, agent immobilier, secrétaire...

CARRIÈRES ÉCONOMIQUES: économiste d'entreprise, économiste statisticien

CARRIÈRES JURIDIQUES : Conseiller juridique, conseiller fiscal, juriste d'entreprise, juge, huissier de justice, avocat, inspecteur d'assurance, notaire, clerc de notaire, greffier...

CARRIÈRES DANS LA COMMUNICATION: Fonctionnaires territoriaux, emplois dans le tourisme, dans la publicité, responsable dans les ressources humaines, journaliste, attaché de presse, chargé de communication...

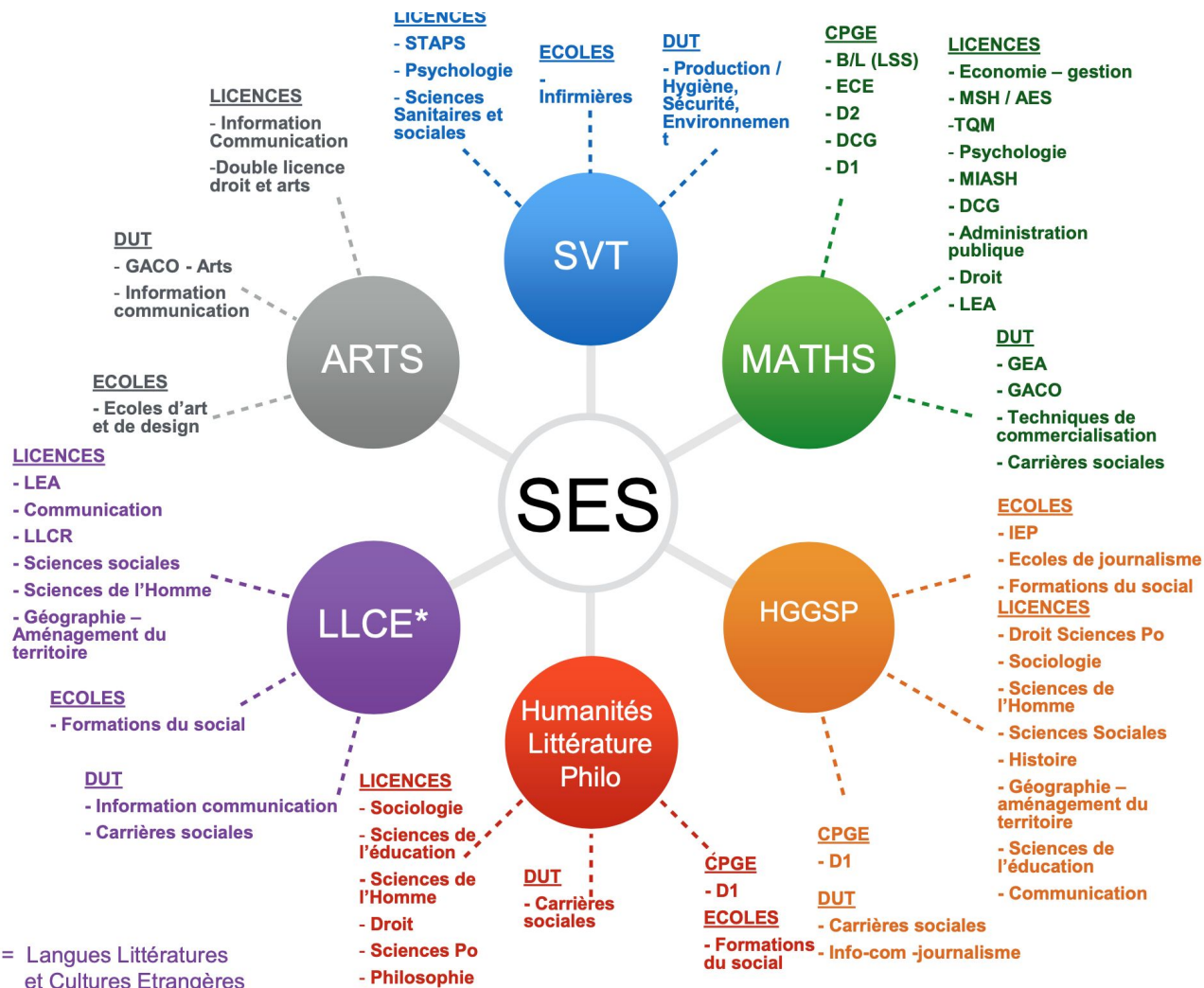
# Les SES... pour quoi faire ?

## Petit aperçu des domaines professionnels avec la spécialité SES 2/2

CARRIÈRES PARAMÉDICALES ET SOCIALES : Assistante sociale, infirmière, conseiller d'orientation, conseiller en économie sociale et familiale, animateur, éducateur...

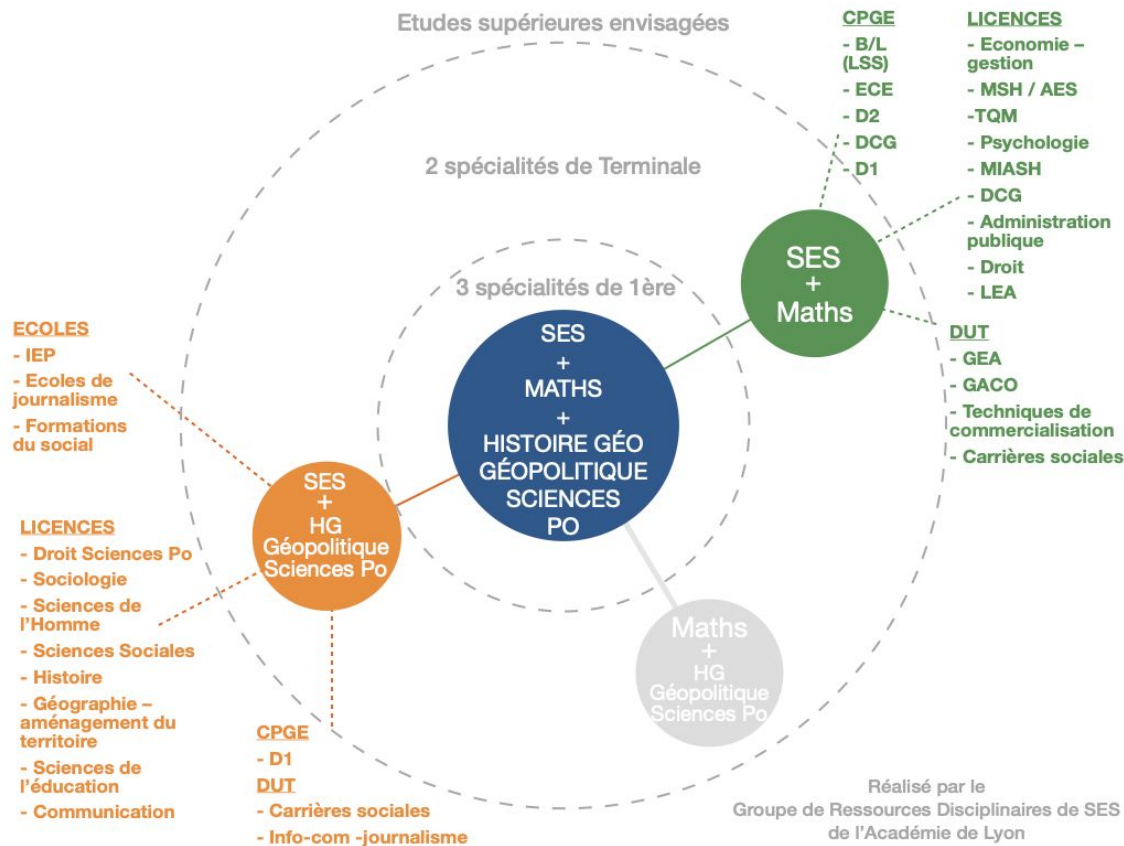
CARRIÈRES DANS L'ENSEIGNEMENT : Professeur d'école, professeur de lycée ou de faculté

CARRIÈRES DANS LA SÉCURITÉ : Gendarme, policier, militaire, douanier, pompier...



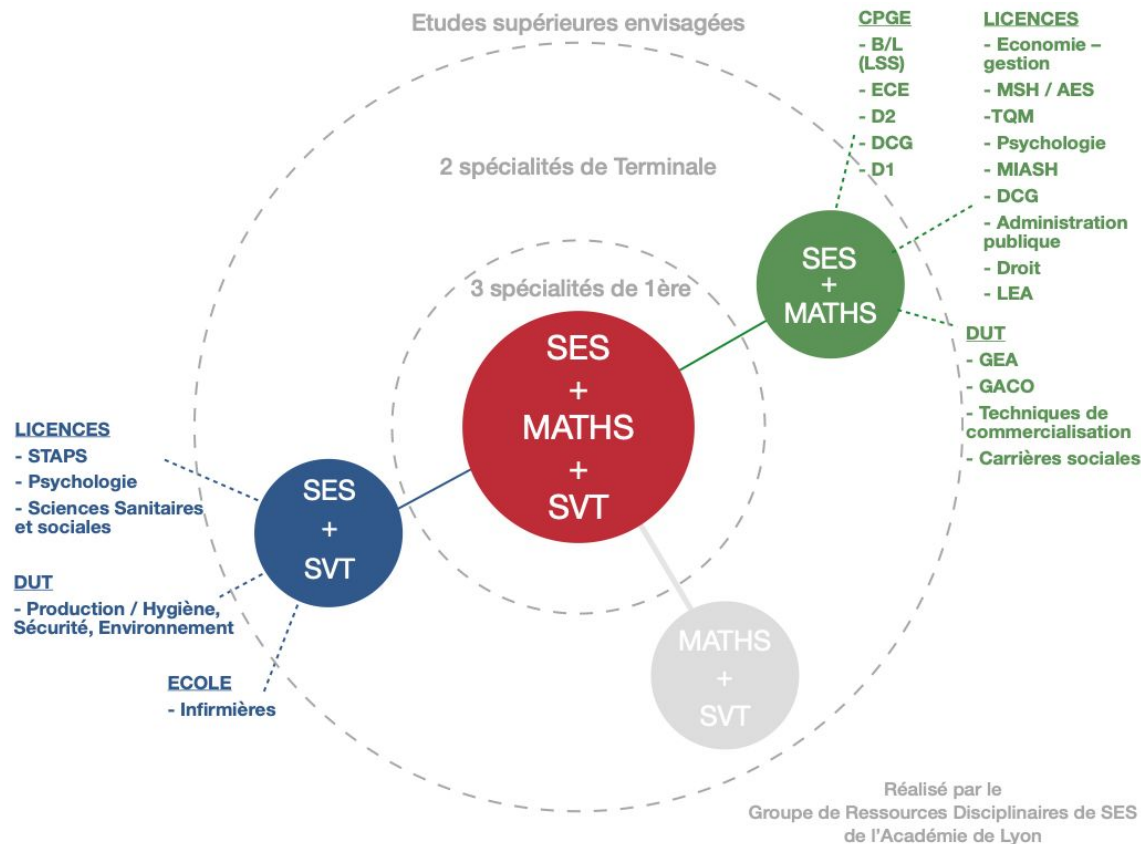
\*LLCE = Langues Littératures et Cultures Etrangères

# Exemple n°1 de combinaison : SES + Maths + HGGSP

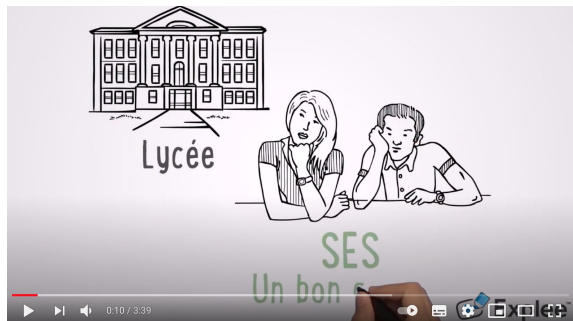




# Exemple n°2 de combinaison : SES + Maths + SVT



# Comment choisir ?



➤ 3 vidéos à regarder pour se renseigner

➤ Des liens utiles pour travailler son orientation

<http://www.horizons21.fr> et <https://www.onisep.fr/>